

貸店舗・事務所(一部)

菊名駅

横浜市港北区篠原北1丁目

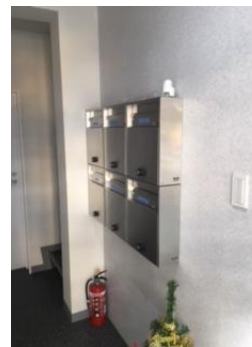
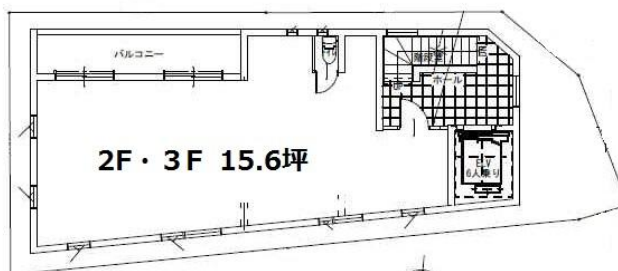
専有面積
51.59㎡

築年月
2015年08月

引渡し
相談



現在は事務所として営業中
内覧調整可能



物件種目	貸店舗・事務所(一部)
最寄駅	菊名
賃料	25.272万円
貸賃条件	礼金1ヶ月 敷金なし 保証金4ヶ月

物件所在地	神奈川県横浜市港北区篠原北1丁目2-31		
交通	JR横浜線 菊名 徒歩1分		
建物	建物名	MISAWAビル	
	構造・規模	RC 5階建/2階部分	
	使用部分積	51.59㎡	間取タイプ
	間取内訳		
築年月	2015年08月	契約期間	3年
管理費等	16,200円/月		
土地面積		用途地域	
駐車場	なし		
現況	使用中	引渡日	相談
接道状況 (角地・間口)			
設備			
備考	保証金償却：解約時30% 更新料：新賃料1ヶ月 利用駅1：東急東横線 菊名 徒歩2分 利用駅2：JR東海道新幹線 新横浜 徒歩18分		

この図面は物件情報の一部を抜粋して掲載しております。(現況優先)
付帯条件や別途料金等が発生する場合がありますのでご確認ください。

at home

infosheet 物件番号 69646924042

神奈川県知事免許(2)第27677号 〒222-0037 神奈川県横浜市港北区大倉山3丁目26-8 ル・シャルドン301

大倉山不動産株式会社

TEL: 045-545-7576 FAX: 045-545-7563

■取引態様：媒介